

まつりの信念

自分達の両親や祖父母に住んでもらいたい！
と思える施設を本気で創る！



有料老人ホーム・住宅型

まつり
まつり

まつりの由来

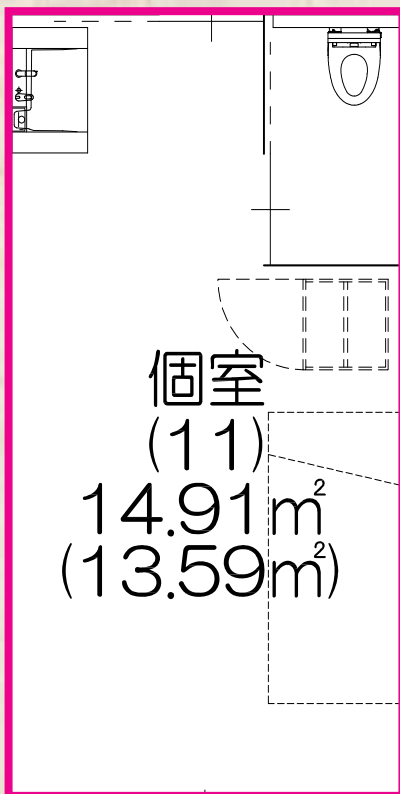
毎日がお祭りのように楽しく元気に笑顔で過ごす
頂きたい！そんな想いで「まつり」と名付けました！

有料老人ホームまつり・住宅型 全三十室
大阪府枚方市茄子作東町十五の八
TEL(072)860-1725 FAX(072)396-9040
<https://matsuri-koa.com>





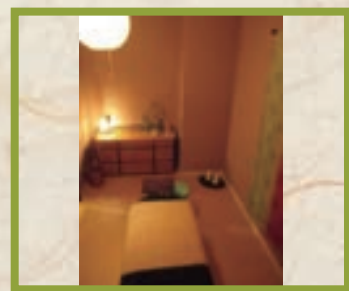
【まつり】の施設概要



お部屋のサイズ



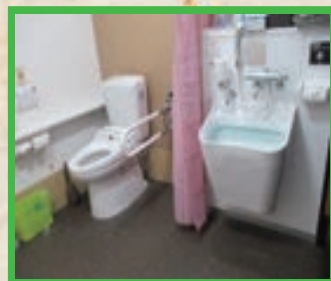
お部屋のイメージ



リラクゼーションルーム



ユニバーサルデザイン自動販売機



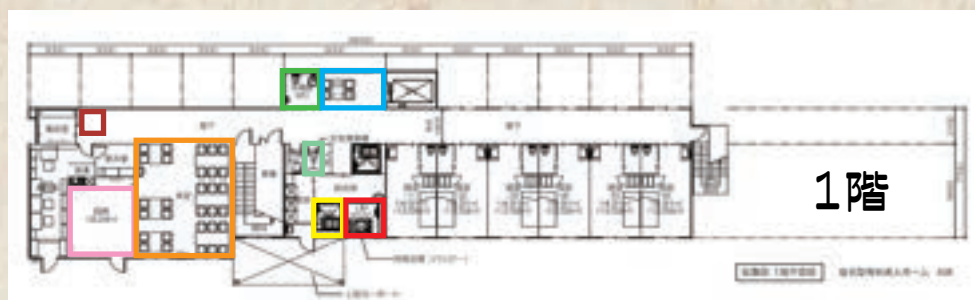
多機能トイレストメイト仕様



談話室



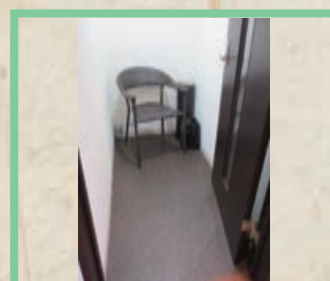
個室



厨房



食堂兼機能訓練室



喫煙ルーム



機械浴

1ヶ月あたりの諸費用

敷金（入居時のみ）¥250,000

全て税込み価格での表示です。
【2022年10月現在】

基本料金【127,450円】

お家賃： ¥42,000

管理共益費： ¥17,000

水光熱費： ¥12,500

リネン代（寝具・シーツなど）：1日あたり¥50（30日¥1,500）
※必要時は、日に何度も交換可能です。

食事代（水光熱費・お茶代含む）

朝食¥405 昼食¥647 夕食¥713（合計¥1,765）

京都祇園料亭【花萬】によるお食事のご提供です。

レンタル用品：1ヶ月 ¥1,500



【テレビ24型 タンス クローゼット 防災カーテン一式】

個々に必要になってくる費用

- 介護保険：1割～3割負担
- 医療費：1割～3割負担
- 介護保険外でサービスを受けた時は実費
- 日用品代
- オムツ代（ご家族様に持ち込んで頂く事も可能です。
施設にて購入・発注管理をご希望の方は、要ご相談）
- 訪問理美容代・・・ホーム指定店の【チョコキチョコキ】
カット（お顔剃り込）¥2,200・パーマ¥5,500・毛染め¥3,850
- その他嗜好品代
- 各種レクリエーション・外出行事参加費など（基本的にはお金のかからないように致します。）

京都祇園料亭【花萬】のご紹介

花萬のこだわり

花萬は、宇治、城陽などを中心に20年、地元のお客様や京都観光にお越しの全国の方々にご愛顧いただいております。【おもてなしの心】【食材へのこだわり】【職人の技】この3つを大切に、心を込めてお作りしております。



厨房から出てきて皆様の目の前で、天ぷらや、出汁巻き、ブリの解体など笑顔になって頂けるように実演も行います！（追加費用無し）



まつりの厨房にて料理を作るので、出来立てを食べて頂けます!!

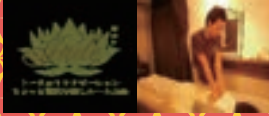
給食サービス事業

おもてなしの心

～笑顔あふれる食堂づくり～



施設で育み、施設とともに創る食文化 花萬の給食サービスは料亭の味を施設のお客様にお届けします



極上のリラクゼーションが無料



施術をするのは院長経験のある2人の先生です。2人とも柔道整復師と鍼灸師の両方のライセンスの持ち主で専心です。極上のリラクゼーション施術を完全無料で受けて頂く事ができます!!



マッサージ的な施術が好きな方、嫌いな方もおられますので、ご本人様の意向に沿いつつ、また筋カトレーニングや歩く練習など、ご本人様のお身体に合わせて無料で施術させていただきます。

株式会社コア運営事業

<https://www.matsuri-koa.com>



デイサービスまつり

枚方市茄子作東町15-8
072-860-1726



デイサービスまつり 妙見口

交野市藤が尾5-11-13
072-810-0861



有料老人ホームまつり

枚方市茄子作東町15-8
072-860-1725



訪問介護まつり

枚方市茄子作東町15-8
072-860-1723



安心の医療連携体制!



薬剤師や看護師、介護職員による、皆様のお身体の状態や服薬管理をさせていただきます。月に2回は大潤会グループの「みやのさか整形・外科皮膚科・内科」のお医者様による往診も行っていただいております。往診には、まつり職員が同行し、お医者様と船橋薬局の薬剤師と、まつりのスタッフとが連携し、状態の把握をさせて頂き、薬剤師が個人個人のお薬を一包化する事もでき、「まつり」にお薬の配達もして頂けますのでご家族様のご負担を最小限にさせて頂く事ができます。

※上記往診は強制するものではありません。かかりつけのお医者様に引き続き診て頂く事もできます!

【病名・症状による御入居について】

病名・症状		御入居の受け入れ			備考
		可	検討	不可	
医療対応	胃ろう			○	
	鼻腔経管栄養			○	
	気管切開			○	
	インスリン		○		状態による
	在宅酸素	○			
	ストマ	○			自己抜去の危険性がないこと
	IVH			○	
	バルン	○			自己抜去の危険性がないこと
	人工透析		○		
	褥瘡		○		
	認知症	○			
	癌		○		
	ターミナル		○		入居後は可
	ペースメーカー	○			
	白内障・緑内障	○			
感染症対応	疥癬			○	治療後であれば可
	肝炎	○			
	結核			○	治療後であれば可
	梅毒	○			
	HIV		○		活動性の感染症は不可
	MRSA		○		活動性の感染症は不可

全ての御入居者様が安全に安心して御入居して頂く為に、必要に応じて医療機関への受診を御依頼する場合がございます。上記疾患・症状がある場合においても、一度お声かけ下さい。



御入居までの流れについて



- ご相談・お問合せ** ホームでの生活やご入居までの流れなど、皆様の疑問にお応えさせていただきます。
- 入居受付** お申込みをご記入いただき、こちらでお預かりさせていただいた時点で受付完了とさせていただきます。ご面談の時期になりましたらこちらからご連絡させていただきます。
- ご面談事前書類** ご面談に向けて下記書類をご用意いただきます。
【ご提出いただく書類】
1、診断書・・・枚方市介護サービス共通健康診断書
2、介護保険被保険者証の写し
3、医療保険被保険者証の写し
4、障害者手帳の写し・・・(お持ちの方のみ)
- ご面談** 入居者様の心身状況やご家族様のニーズを把握させていただくため、ご面談をさせていただきます。
(※お伺いした内容についての守秘義務は厳守いたします。)
- 入居審査** ご面談後、ホームにて入居判定会議を行います。面談結果につきましては面談後3日～10日程で、ご連絡さしあげます。
- ご契約** ご契約内容に、ご納得いただけましたら、正式にご契約となります。
- ご入居** スタッフ一同心よりお待ちしております。





ご挨拶



平成8年の創業以来、枚方市を中心に複数治療院の運営をさせていただいておりました。

私たちは『まつり』に御入居頂いている方たちを本当の家族のように思っており、御入居者様が笑顔で楽しく元気に生活してくれている事が、私たちにとっての幸せです。

大切な御入居者様に笑顔で楽しく元気に生活して頂く為、常にスタッフ皆で話し合い、本気で考え、「自分の親や祖父母にならどうしてほしい?」と答えを出すようにしております。

人生は1度しか無いからこそ、御入居者様に笑顔で幸せに過ごして頂きたい!! 笑顔で幸せに生活して頂く為に、私や代表・ヘルパー・ナース・ドクター・薬剤師・ケアマネジャー・事務員の皆がチームとなり、相談し合い連携し問題を解決しております。今後も皆様に幸せになって頂けるよう努力し続けますので、『まつりグループ』を宜しくお願いいたします。

施設長 井山賢一



地図

